



Министерство образования Новосибирской области
ГБУ НСО «Областной центр диагностики и консультирования»

**Развитие системы ранней помощи в
Новосибирской области: опыт,
проблемы, перспективы**

Самуйленко Светлана Васильевна,
директор ГБУ НСО «ОЦДК»

Управление развитием системы РП

Рабочая группа

при заместителе Губернатора НО

Координационные органы

Министерство здравоохранения

Министерство труда и социального развития

Министерство образования

Организации социального обслуживания

Образовательные организации

Ресурсные центры

Медицинские организации

**СЕМЬЯ
ребенок**

СО НКО, социально ориентированный бизнес

Нормативно-правовое обеспечение развития системы ранней помощи



2016

✓ Распоряжение Правительства НО «**Об утверждении концепции развития системы ранней помощи** в Новосибирской области на период до 2020 года

2017

✓ Распоряжение Правительства НО «Об утверждении **Плана мероприятий по развитию системы ранней помощи** в Новосибирской области на период до 2020 года»

✓ Приказ Минсоцразвития Новосибирской области от 23.12.2014 № 1446 **дополнен стандартами социальных услуг**, предоставляемых детям в возрасте от 0 до 7 лет и их родителям)

2018

✓ Приказ Минздрава НО, Минобразования НО, Минтруда и соцразвития НО «**Об утверждении критериев**, служащих основанием для направления ребёнка в организации (отделения), предоставляющие услуги ранней помощи»

✓ Приказ Минобразования, Минздрава, Минтруда и соцразвития НО «**Об утверждении Порядка межведомственного взаимодействия** по оказанию ранней помощи детям с ограничениями жизнедеятельности на территории Новосибирской области»

2019

✓ Приказ Минобразования НО «**Об утверждении примерного положения о консультационном центре** по оказанию методической, психолого-педагогической, диагностической и консультативной помощи родителям (законным представителям) несовершеннолетних обучающихся, обеспечивающим получение детьми дошкольного образования в форме семейного образования»

Нормативно-правовое обеспечение развития системы ранней помощи



2021



Утверждена
заместителем
Губернатора НО
«Программа по
совершенствованию
системы ранней
помощи в
Новосибирской
области на период
2021-24 гг

ЦЕЛЬ ПРОГРАММЫ–

совершенствование системы ранней помощи на территории Новосибирской области детям-инвалидам, детям с ограниченными возможностями здоровья и семьям, их воспитывающим, способствующей достижению такими детьми максимально возможного уровня развития и социализации

ЗАДАЧИ

● ЗАДАЧА 1.

Развитие системы своевременного выявления и оказания РП детям-инвалидам, детям с ограниченными возможностями здоровья и семьям, их воспитывающим, на территории Новосибирской области;

● ЗАДАЧА 2.

Развитие межведомственного и внутриотраслевого взаимодействия, обеспечивающего деятельность по оказанию ранней помощи на территории Новосибирской области

● ЗАДАЧА 3.

Создание новых и развитие деятельности ранее созданных служб РП на базе организаций социального обслуживания, медицинских и образовательных организаций Новосибирской области, развитие форм поддержки таких детей и родителей, их воспитывающих

ЦЕЛЕВЫЕ ГРУППЫ

- дети от 0 до 3 лет, имеющие ограничения жизнедеятельности, в том числе дети с ограниченными возможностями здоровья и дети-инвалиды
- семьи, воспитывающие детей от 0 до 3 лет, имеющих ограничения жизнедеятельности

КООРДИНАТОР:

Министерство труда и социального развития
Новосибирской области

ИСПОЛНИТЕЛИ:

исполнительные органы государственной власти Новосибирской области, организации социального обслуживания, медицинские и образовательные организации Новосибирской области, общественные организации

Инфраструктура служб ранней помощи на территории Новосибирской области

Медицинские организации

- городские поликлиники, центральные районные больницы, центральные городские больницы;
- детская городская клиническая больница №3;
- Новосибирская районная больница №1;
- 3 специализированных дома ребенка для детей с органическим поражением центральной нервной системы с нарушением психики



Социально-ориентированные некоммерческие организации

24 негосударственные организации, из них **15** общественных организаций, оказывающих помощь детям-инвалидам и детям с ОВЗ раннего возраста, финансово поддерживаются

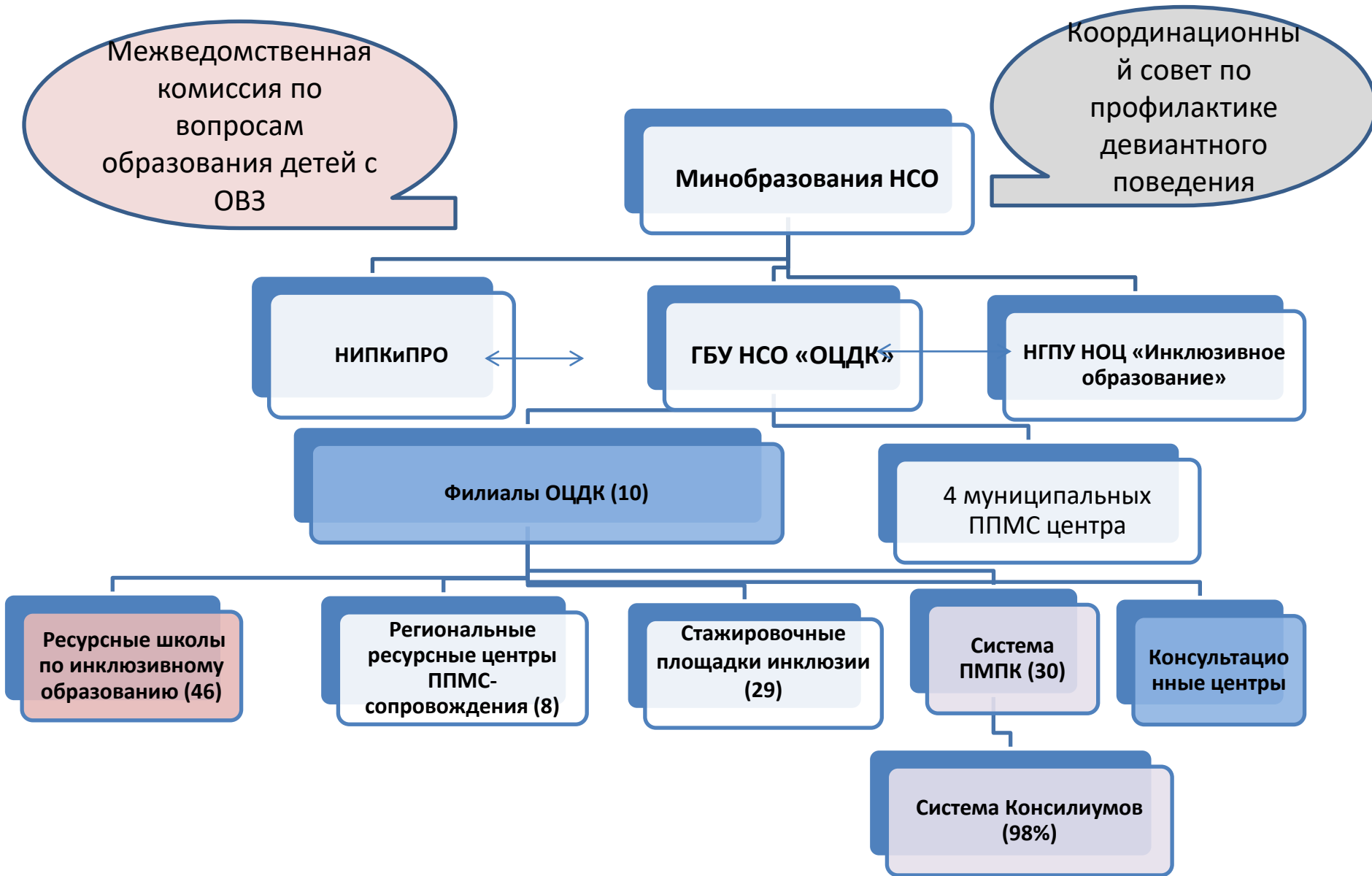
Организации социального обслуживания

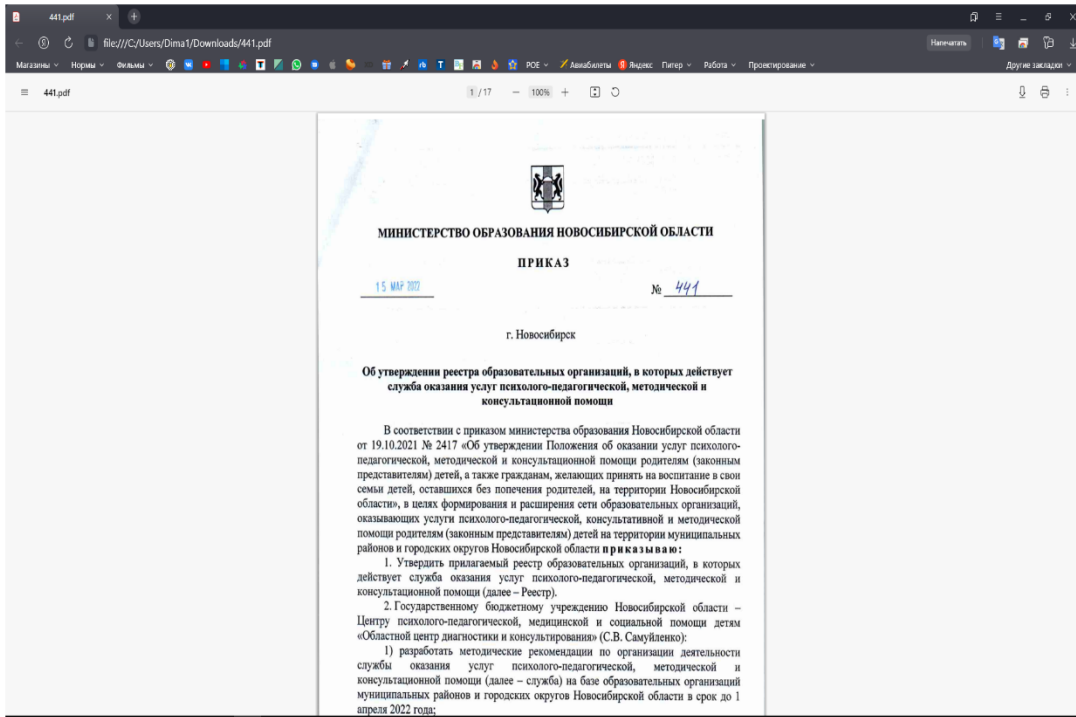
- 4** центра реабилитации детей и подростков с ограниченными возможностями (1 – государственное учреждение, 3 – муниципальных учреждения);
- 5** центров помощи семье и детям (3-государственных, 2-муниципальных)
- 1** детский дом-интернат для детей-инвалидов;
- 42** комплексных центра социального обслуживания

Образовательные организации и иные организации в системе образования)

На 01 января 2020 года зарегистрировано 3729 нуждающихся детей;
Получили помощь - 49,5% от общего количества

Региональная модель ППМС сопровождения






РЕЕСТР образовательных организаций, в которых действует служба оказания услуг психолого-педагогической, методической и консультационной помощи

Муниципальное образование Новосибирской области	Наименование образовательной организации
Багаский район	Муниципальное бюджетное общеобразовательное учреждение Багаская средняя общеобразовательная школа № 1
	Муниципальное казенное общеобразовательное учреждение Багаская средняя общеобразовательная школа № 2 имени героя Советского Союза Андрея Гигурьевича Матвиенко
	Муниципальное казенное дошкольное образовательное учреждение Багаский детский сад № 2 «Солнышко»
Барабинский район	Муниципальное казенное дошкольное образовательное учреждение – детский сад комбинированного вида № 1 «Ручеек» Барабинского района Новосибирской области
	Муниципальное казенное дошкольное образовательное учреждение – детский сад № 2 «Золотой ключик» Барабинского района Новосибирской области
	Муниципальное бюджетное дошкольное образовательное учреждение – детский сад комбинированного вида № 3 Барабинского района Новосибирской области
	Муниципальное бюджетное дошкольное образовательное учреждение – детский сад № 4 «Колокольчик» Барабинского района Новосибирской области
	Муниципальное казенное дошкольное образовательное учреждение – детский сад комбинированного вида № 5 «Рябинка» Барабинского района Новосибирской области
	Муниципальное казенное дошкольное образовательное учреждение – детский сад комбинированного вида № 6 «Сказка» Барабинского района Новосибирской области
	Муниципальное бюджетное дошкольное образовательное учреждение – «Детский сад комбинированного вида № 7 «Радуга» Барабинского района Новосибирской области
	Муниципальное бюджетное дошкольное образовательное учреждение – детский сад комбинированного вида № 8 «Солнышко» Барабинского района Новосибирской области
	Муниципальное казенное общеобразовательное учреждение казенное общеобразовательная школа № 1 Барабинского района Новосибирской области
	Муниципальное бюджетное общеобразовательное учреждение средняя общеобразовательная школа № 2 Барабинского района Новосибирской области
Муниципальное бюджетное общеобразовательное учреждение средняя общеобразовательная школа № 3 Барабинского района Новосибирской области	
Муниципальное бюджетная учреждение средняя общеобразовательная школа № 47 Барабинского района Новосибирской области	

Служба ранней помощи | «ОБЛ...»


Не защищено | concord.websib.ru/?page_id=33410

Мы предлагаем услуги




Диагностика

Углубленное психолого-педагогическое обследование ребенка, раннее выявление нарушений развития




Комплексные групповые занятия

Периодичность посещения - 2 раза в неделю, продолжительность одного занятия не более 1 часа.




Индивидуальные занятия

Периодичность посещения - 2 раза в неделю, продолжительность одного занятия не более 30 минут



Консультации

Обучение эффективным методам и приемам развития ребенка.



Дополнительные услуги

Адаптивная физкультура, массаж, бассейн
(назначаются по показанию врача)

Итоги Презентация Презентация

Показать все

11:40 27.11.2020

Ребенок от 3 до 6 месяцев



0:06 / 14:26

Прокрутите экран вниз, чтобы посмотреть подробную информацию

Ребенок в период новорожденности. Часть 2



5:05 / 6:51

Прокрутите экран вниз, чтобы посмотреть подробную информацию

Междисциплинарная команда специалистов Службы РП

Учитель-дефектолог
Учитель-логопед
Педагог-психолог
Музыкальный руководитель
Педагог доп. образования
Социальный педагог
Инструктор ЛФК
Врач педиатр
Врач физиотерапевт
Врач невролог
Врач психиатр
Медсестра по массажу



Использование дистанционных технологий в ГБУ НСО «ОЦДК»

«Пока все дома». Советы специа... x

Не защищено | concord.websib.ru/?page_id=34846

Вот так проходят занятия учителей-логопедов, учителей-дефектологов и педагогов-психологов в режиме дистанционного обучения

Отзывы

ДКРз по итогам цикла в Тогучинском филиале ГБУ НСО "ОЦДК"

Видеоотчёт дистанционной работы на 05.06.2020

Видеоотчёт дистанционной работы на 29.05.2020

Видеоотчёт дистанционной работы на 22.05.2020

Видеоотчёт дистанционной работы на 15.05.2020

Видеоотчёт дистанционной работы на 08.05.2020

Видеоотчет о диста...

Видеоотчет о диста...

Видеоотчет о диста...

Поздравление дошкольной группы с Днем Победы

Видеоотчёт дистанционной работы на 30.04.2020

Видеоотчёт дистанционной работы на 24.04.2020

Поздравление с Дн...

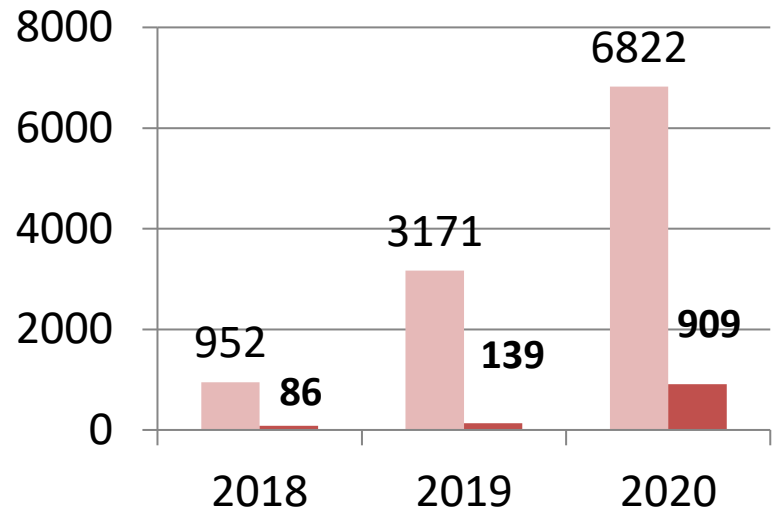
Видеоотчёт диста...

Видеоотчет дистан...

RU 14:55 27.11.2020

Количество детей от 0 до 3-х лет ,
посещающих КРЗ в Службе ранней
помощи ГБУ НСО «ОЦДК» - 73

Количество консультаций
для родителей до 7 лет, из них от 0 до 3-х лет



Информационная и методическая база

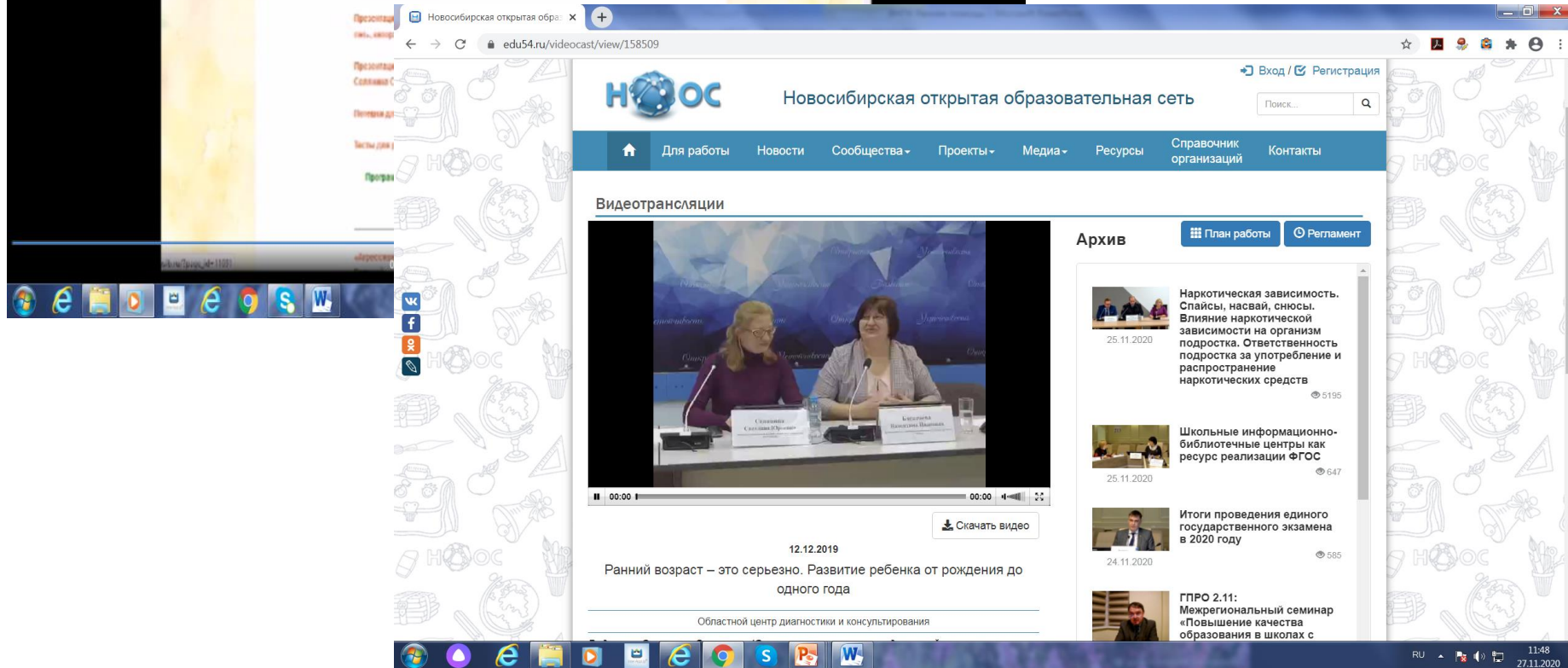
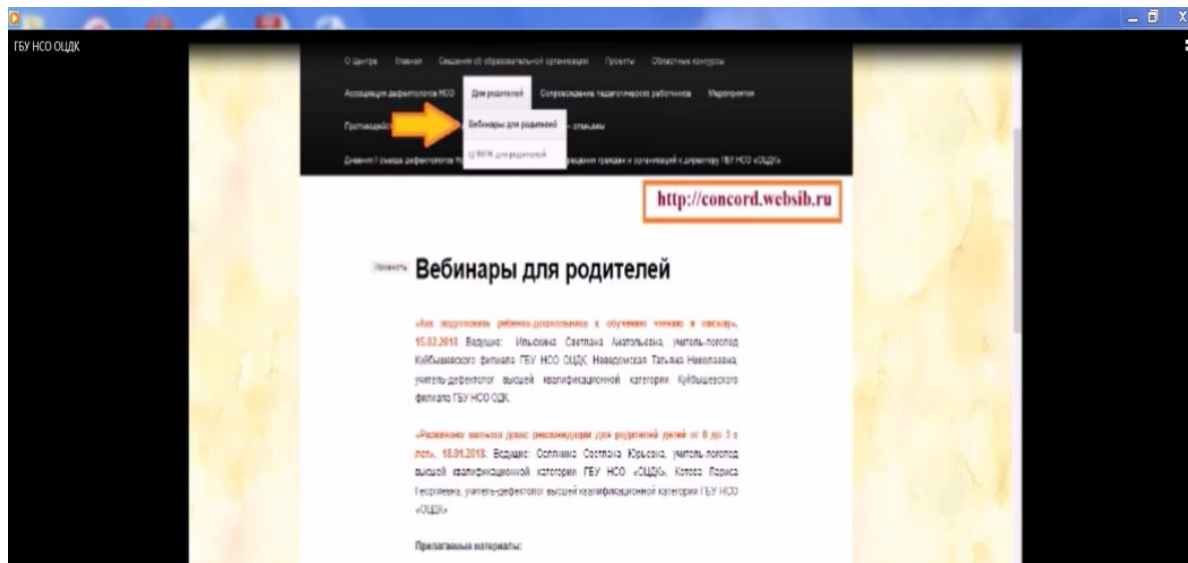
01 Ресурсный стажировочный центр по оказанию услуг ранней помощи на базе ГАУ НО «Областной центр социальной помощи семье и детям «Морской залив»

02 Методический инструментарий

- ❑ «Оказание услуг ранней помощи детям от 0 до 3 лет, имеющим ограничения жизнедеятельности, и их семьям в организациях социальной сферы» /М-во образования и науки РФ, Новосиб. гос. пед. ун-т, М-во труда и соц. развития НСО. – Новосибирск :Изд-во НГПУ, 2018. – 128 с. (1 часть)
- ❑ «Оказание услуг ранней помощи детям от 0 до 3 лет, имеющим ограничения жизнедеятельности, и их семьям в организациях социальной сферы» /М-во образования и науки РФ, Новосиб. гос. пед. ун-т, М-во труда и соц. развития НСО. – Новосибирск: Изд-во НГПУ, 2019 (часть 2)
- ❑ «Современные эффективные практики психолого-педагогического сопровождения семей с детьми, нуждающихся в социальной помощи»/ Мин-во образования и науки РФ, Новосиб. гос. пед. ун-т. – Новосибирск: Изд-во НГПУ, 2017. – 315 с.

03 Развитие информационных ресурсов

- ❖ Сайт министерства труда и социального развития Новосибирской области (создан специальный раздел «Система ранней помощи», [ttp://msr.nso.ru/page/6331](http://msr.nso.ru/page/6331))
- ❖ Общедоступный информационном ресурсе для родителей детей- инвалидов и детей с ОВЗ (<http://deti.nspu.ru/ovz>)
- ❖ Сайт министерства здравоохранения (<http://rcmp-nso.ru/>), где создан электронный ресурс «Кабинет здорового ребёнка»
- ❖ Сайт [«Областного центра диагностики и Консультирования \(http://concord.websib.ru/](http://concord.websib.ru/)



Проблемы



Нет единой межведомственной информационной базы данных нуждающихся и получающих услуги РП.

Трудности разработки единой индивидуальной программы РП

Дефицит специалистов служб ранней помощи в системе образования

Квалификация специалистов служб ранней помощи

Необходимо



Государствен
ное задание

Ввести услуги по оказанию ППМС помощи детям раннего возраста помощи в ГЗ и МЗ ОО

Муниципаль
ное
задание

Разработка стандартов, норматива на оказание услуг ранней помощи в системе образования
Критерии оценки деятельности

Организация системного повышения квалификации специалистов, расширение банка программ, методических пособий, технологий

Спасибо!

ocdk54@mail.ru

<http://concord.websib.ru>

