



**III ОБЛАСТНОЙ ФОРУМ
РАБОТНИКОВ СИСТЕМЫ ОБРАЗОВАНИЯ ОМСКОЙ ОБЛАСТИ
«СПЕЦИАЛЬНОЕ И ИНКЛЮЗИВНОЕ ОБРАЗОВАНИЕ ДЕТЕЙ С
ОГРАНИЧЕННЫМИ ВОЗМОЖНОСТЯМИ ЗДОРОВЬЯ»**

**Организация работы специалистов в базе
данных детей, состоящих на различных видах
профилактического учета в Омской области**

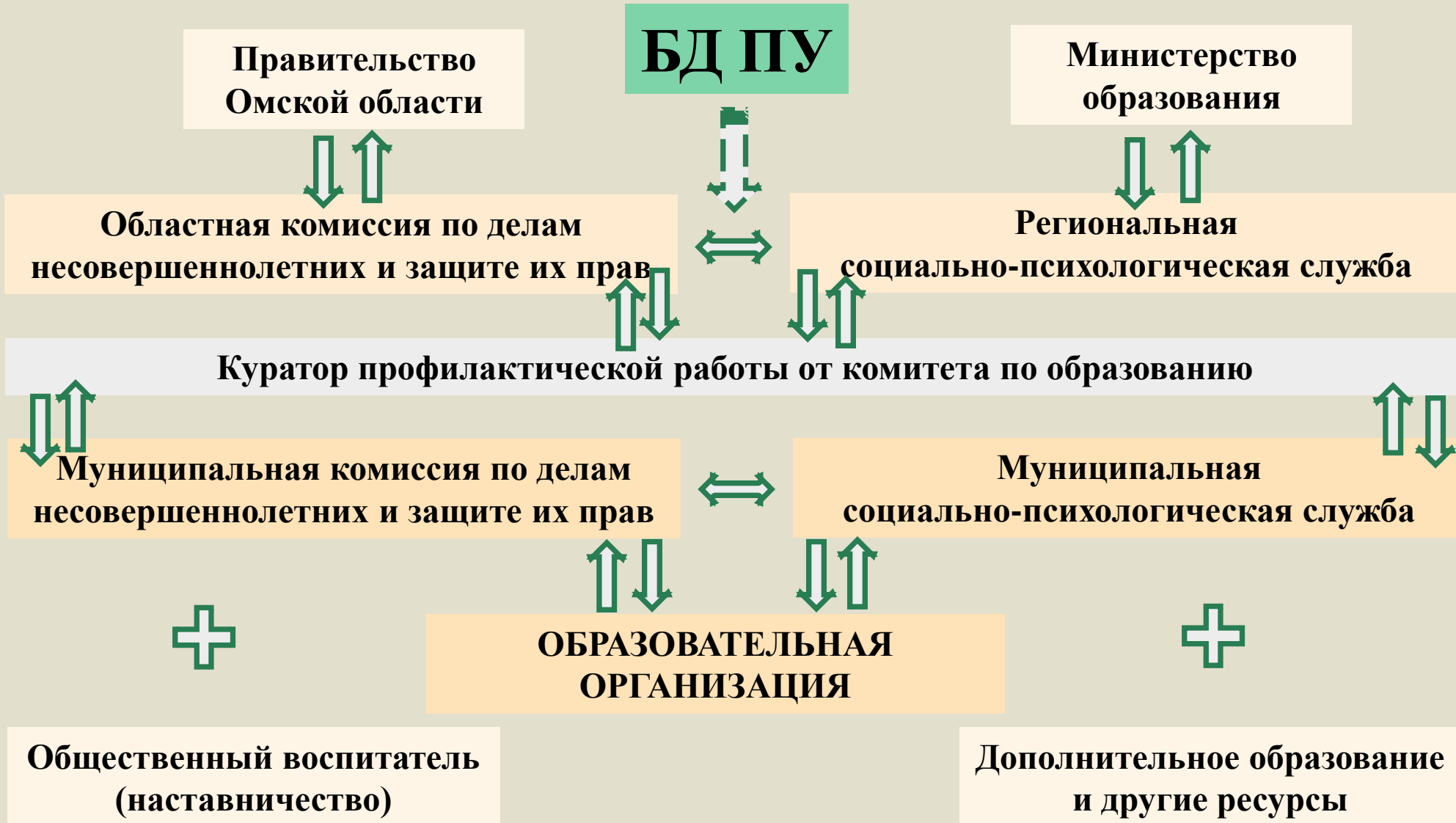
Евдокименко Нина Александровна

заместитель директора

БУ ОО «Центр психолого-медико-социального сопровождения»

27 августа 2021 г.

Региональная модель системы профилактики





Проблемное поле при организации комплексного психолого-педагогического сопровождения в системе образования

Потребность в едином информационном пространстве при организации психолого-педагогического сопровождения детей, нуждающихся в особой заботе государства

Трудности при организации согласованного межведомственного взаимодействия между различными субъектами медико-социальной и психолого-педагогической реабилитации

Потребность в получении оперативной информации в отношении ребенка и его семьи для определения (корректировки) траектории сопровождения



База данных детей, состоящих на различных видах профилактического учета в Омской области

Повышение эффективности комплекса профилактических мероприятий путем формирования единого информационного пространства для всех субъектов профилактики в отношении детей и семей, состоящих на различных видах профилактического учета, а также детей (семей) группы социального риска



Единая база данных детей, состоящих на различных видах профилактического учета в Омской области (БД ПУ)

Регламент формирования и использования базы данных детей, состоящих на различных видах профилактического учета в Омской области от 08.09.2020 г.





Уровни доступа пользователей в БД ПУ

Региональный оператор

Министерство образования Омской области, БУ ОО «Центр ПМСС»

Полный доступ ко всей информации БД ПУ

- техническая поддержка пользователей по вопросам работы в БД ПУ
- оказание информационно-методической помощи муниципальным кураторам, работающим на местах
- осуществление мониторинга и оценка изменения контингента детей для принятия управленческих решений

Муниципальный куратор

Муниципальная служба БУ ОО «Центр ПМСС»

Доступ к данным муниципального района

- оказание информационно-методической помощи специалистам, работающим на местах (операторам организаций)
- организация межведомственного взаимодействия через БД ПУ при реализации мероприятий
- контроль за своевременной реализацией ИПР и МПР
- оценка качества реализации основных мероприятий по психолого-педагогическому сопровождению детей
- построение и корректировка маршрутов сопровождения с учетом ресурсов муниципального района

Оператор организации системы профилактики муниципального уровня

Члены КДН и ЗП

Доступ к картам детей муниципального района

Оператор образовательной организации

Сотрудник образовательной организации

Уровень доступа ограничен данными ОО

- выявление и внесение сведений в БД о детях и семьях, нуждающихся в сопровождении (в рамках своей компетенции)
- построение и реализация маршрутов сопровождения (в рамках своей компетенции)
- отслеживание динамики и корректировка маршрутов сопровождения

Структура карты семьи

№ п/п	Родственные отношения	ФИО	Дата рождения	Место работы / учебы
1	Мать	Иванова Марья Ивановна	01.01.1990	домохозяйка
2	Дочь	Иванова Ирина Андреевна	01.01.2015	дошкольник
3	Сожитель матери	Петров Иван Петрович	01.01.1985	не работает

Дополнительные сведения о семье:

Район проживания

Выпадающий список



Многодетная



Родители злоупотребляют алкоголем



Родители злоупотребляют ПАВ

Вид семьи



Полная



Неполная



Опекунская



Приемная

Особенности семьи:



Благополучная



ТЖС



СОП: педагогически некомпетентная

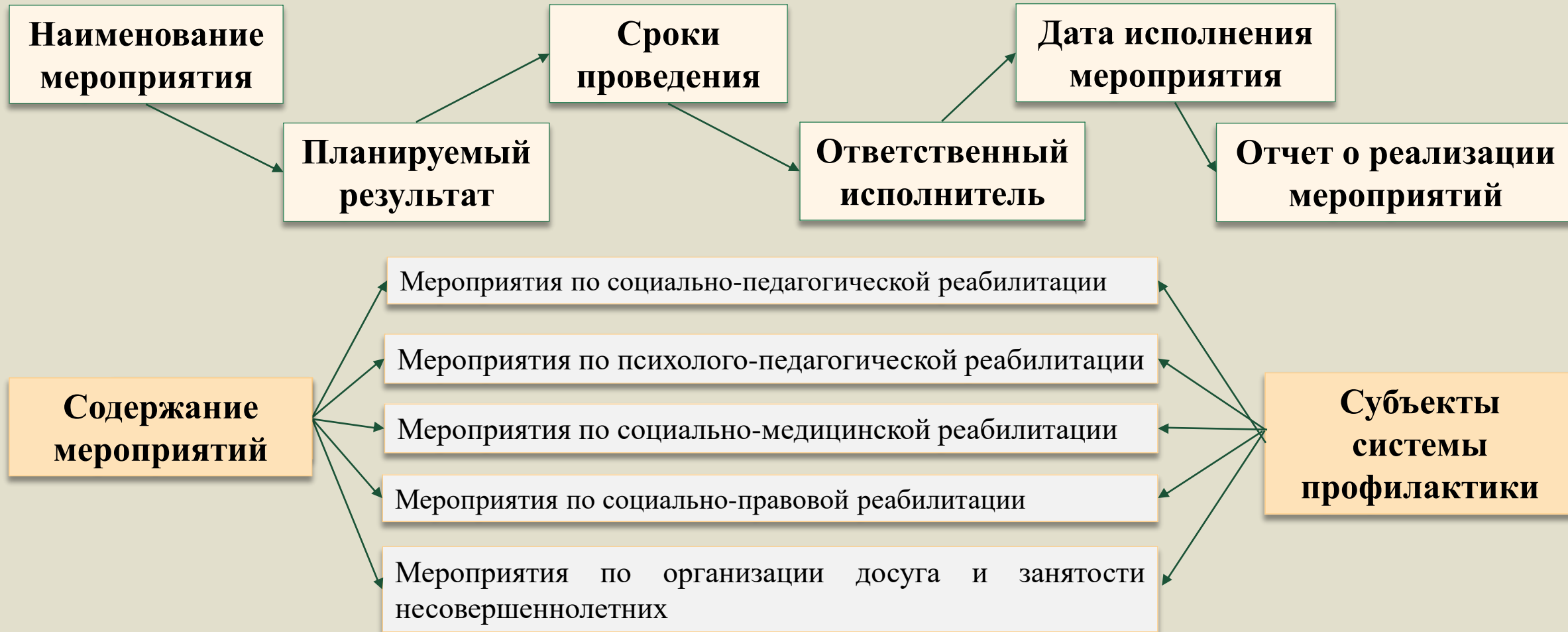


СОП: конфликтная



СОП: асоциальная

План индивидуальной профилактической работы



Дополнительная информация



Злоупотребляет алкоголем



Ограничен в правах



Проживает отдельно



Злоупотребляет ПАВ



Лишен родительских прав



Судимость

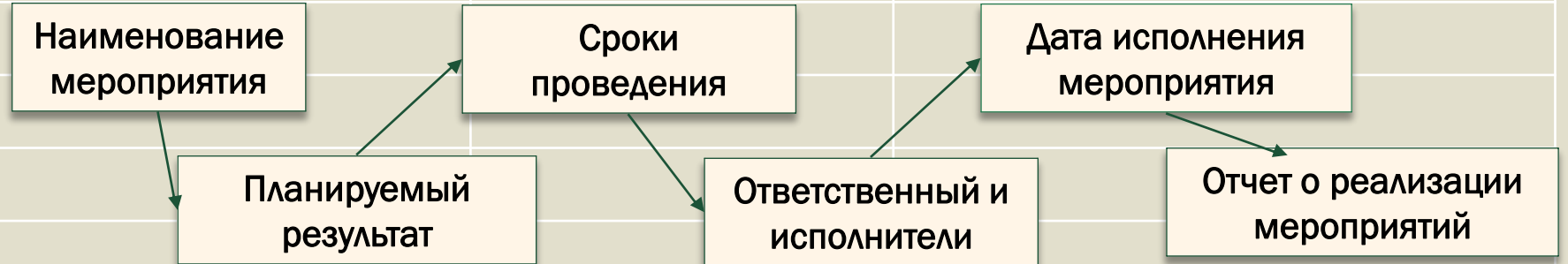
Правонарушения

Инициатор заполнения	Дата совершения	Вид правонарушения	Статья (описание)

Структура карты ребенка

Вид учета	Статус	Дата постановки / снятия с учета	Причина постановки / снятия с учета
МСК	поставлен	01.04.2020	Выбор из выпадающего списка
ПДН	снят		
СОП			
ТЖС			
УИИ			
Утверждена МПР			
ВШУ, ВШК			

План индивидуальной профилактической работы



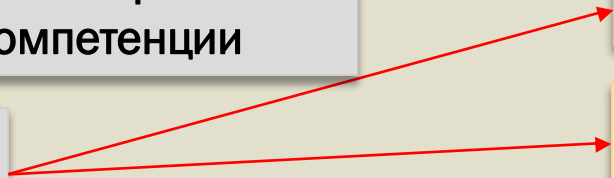
Все субъекты системы профилактики в рамках своей компетенции

Образовательные организации

Сведения о правонарушениях

Сведения о занятости несовершеннолетнего

Сведения о движении несовершеннолетнего в образовательные организации





ЦЕНТР

Выборочные отчеты

БД ПУ

Выход

- Личный кабинет
- Новости
- Карты семей
- Карты родителей
- Карты детей
- Карты учреждений
- Карты специалистов
- Архивы карт
- Документы
- Сводные отчеты
- Создать карту
- Автосверка

Список детей

Фильтр

Скачать полный отчет

Поиск

Поиск

Ограниченные возможности здоровья



Район

Выбрать



Инвалидность



Учреждение

Сначала выберите район



Алкогольная зависимость



Тип профилактического учета

Выбрать



Табачная зависимость



Статья правонарушения

Выбрать



Наркотическая зависимость



Вид занятости

Выбрать



Другая зависимость



Ребенок выбыл



Детдом



Наличие ИПР



Отфильтровать

Отфильтровать и скачать в виде отчета

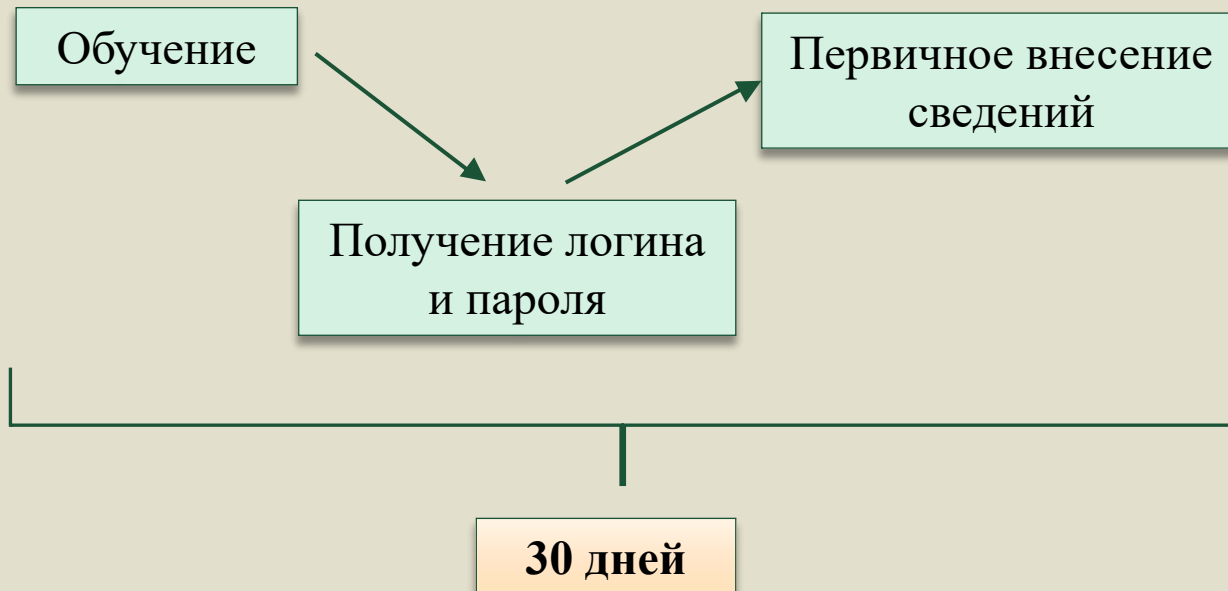


Получение доступа и организация работы специалиста субъекта системы профилактики в БД ПУ

Постановление Комиссии по делам несовершеннолетних и защите их прав при Правительстве Омской области от 26 мая 2021 года № 3\05-2021

«О формировании и использовании базы данных детей, состоящих на различных видах профилактического учета в Омской области»

Назначение оператора субъекта системы профилактики



Оборудование рабочего места оператора

Компьютер или ноутбук с доступом к сети Интернет

Процессор и оперативная память:

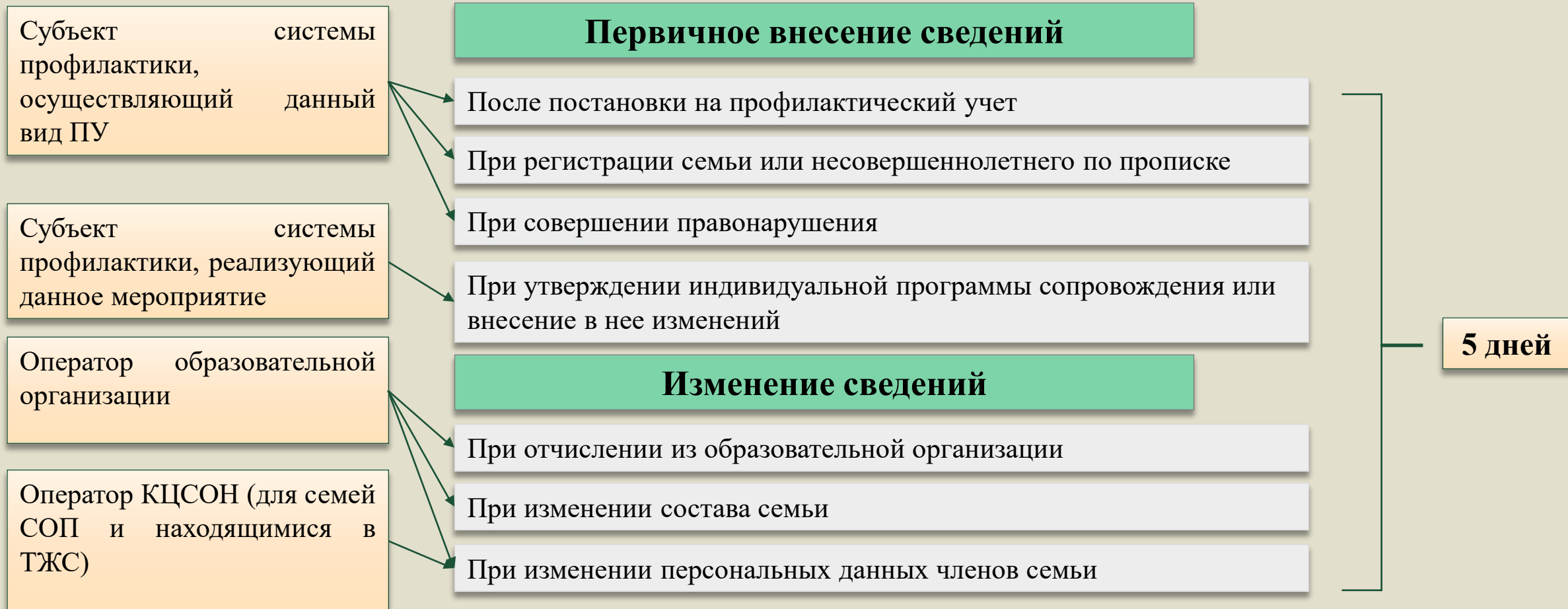
32-разрядный процессор с тактовой частотой 1 ГГц или выше и 1ГБ ОЗУ

Дополнительное ПО :

Google Chrome или Яндекс браузер последней версии (с автоматическим обновлением)

Внесение данных в БД ПУ операторами субъектов системы профилактики

Регламент формирования и использования базы данных детей, состоящих на различных видах профилактического учета в Омской области от 08.09.2020 г.





**III ОБЛАСТНОЙ ФОРУМ
РАБОТНИКОВ СИСТЕМЫ ОБРАЗОВАНИЯ ОМСКОЙ ОБЛАСТИ
«СПЕЦИАЛЬНОЕ И ИНКЛЮЗИВНОЕ ОБРАЗОВАНИЕ ДЕТЕЙ С
ОГРАНИЧЕННЫМИ ВОЗМОЖНОСТЯМИ ЗДОРОВЬЯ»**

Для сотрудничества:

- сайт: центрпмсс.рф
- электронная почта: bu_rmpk_ms@mail.ru

Евдокименко Нина Александровна
заместитель директора
БУ ОО «Центр психолого-медико-социального сопровождения»

27 августа 2021 г.